

MEMOR

Een West-Vlaamse kijk op
archeologisch skeletmateriaal

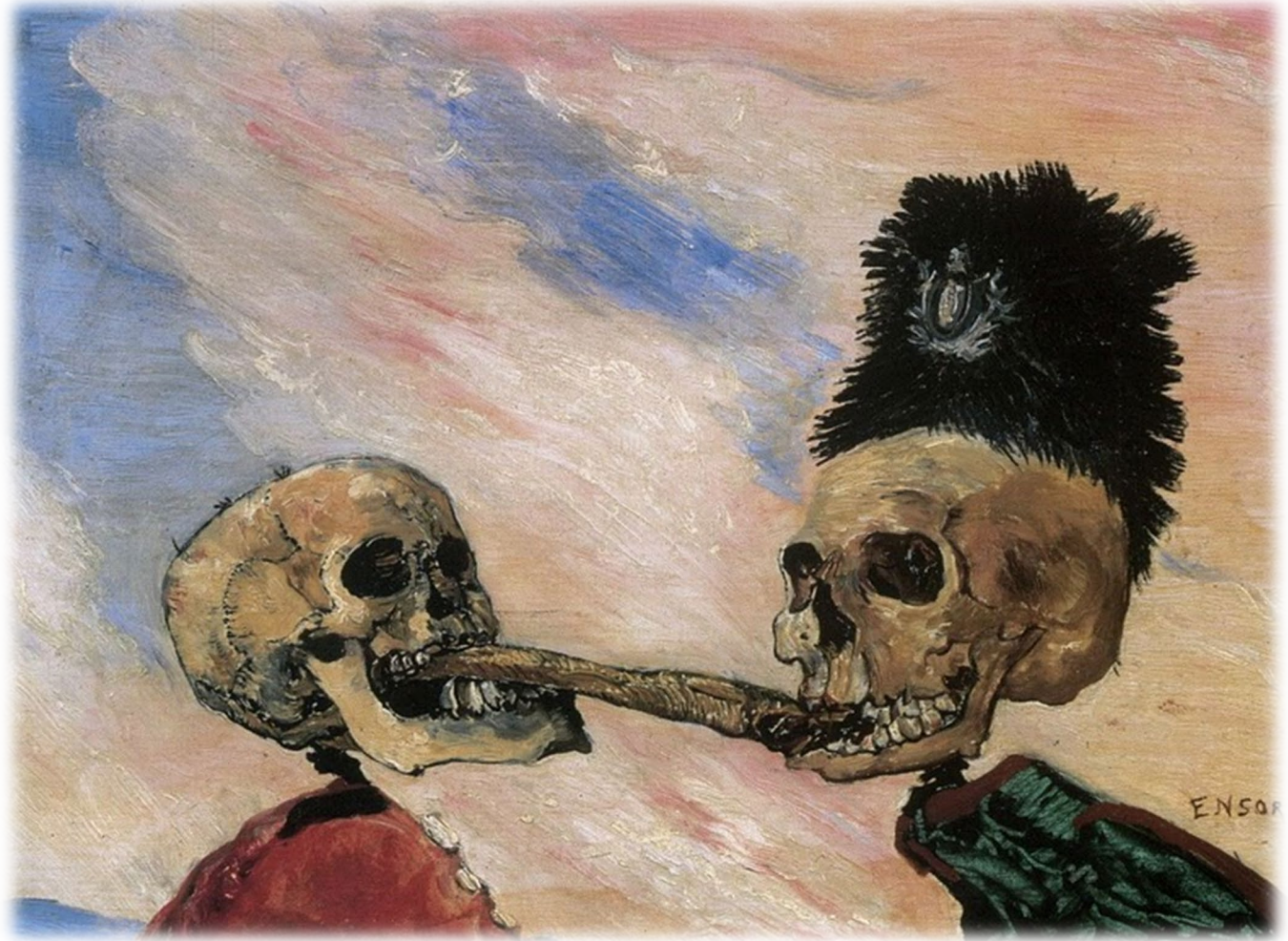


Prof. dr. Maarten Larmuseau
maarten.larmuseau@kuleuven.be

X @MHDLarmuseau



Vanitas, 1524 (Barthel Bruyn de Oude)



Skeletten bevechten om een bokking, 1891 (James Ensor)



Werken van Barmhartigheid (Anoniem)



Geschiedenis beenderen Sint-Jan, 1484 (Geertgen tot Sint Jans)



De archeologische site ligt tussen Sint-Jansstraat, Lange Meerstraat en De Steurstraat. © Eric Flamand

500 skeletten blootgelegd op De Meersen

Op de site De Meersen in de Ieperse binnenstad zijn de resten van honderden menselijke lichamen uit de middeleeuwen opgegraven. De archeologen hebben ook veel wat waardevolle voorwerpen, zoals een zilveren kruik. Vrijdag is er een toonmonstratie van de vondsten.

Kinderskelet gevonden tijdens archeologische opgravingen in Oostrozebeke



In het verbingsstraatje tussen de Wielsbekestraat en Kalbergstraat werd een archeologisch onderzoek uitgevoerd. (foto CLY)





Burgemeester Joachim Coens gaat de opgravingen in Oostkerke nog eens bekijken. © Benny Proot

In dit West-Vlaamse dorp met 600 inwoners blijven ze maar skeletten vinden en dat geeft burgemeester Coens financiële kopzorgen: “Hopelijk krijgen we subsidies”

OOSTKERKE Het West-Vlaamse polderdorp Oostkerke blijft zijn



Het opgraven van de vele skeletten zou de stad een financiële kater kunnen bezorgen. © Henk Deleu

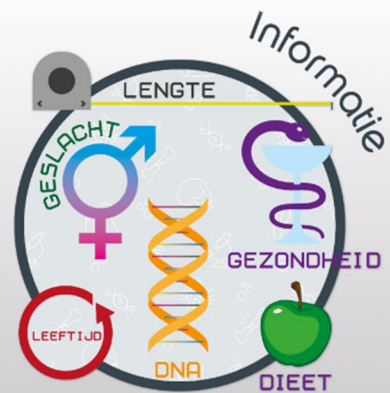
5.000 skeletten dreigen stad 3 miljoen euro te kosten bij opgravingen aan de Leet: “Een financieel drama”



Opgraven



Analyseren



Herbegraven

Deponeren



MEMOR synthese-onderzoek

Een databank en ethisch handelingskader voor menselijke
resten uit archeologisch onderzoek in Vlaanderen.

MEMOR



PARCUM

KU LEUVEN



Agentschap
Onroerend Erfgoed



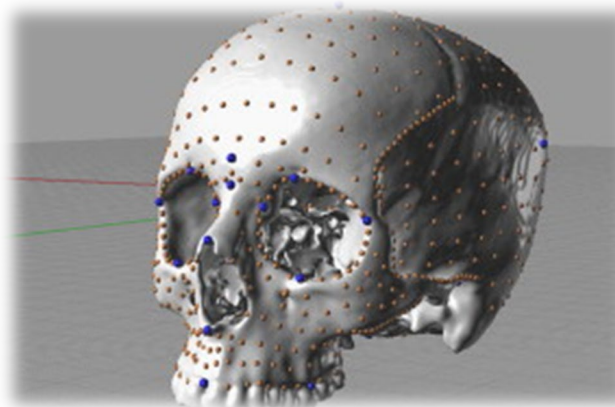
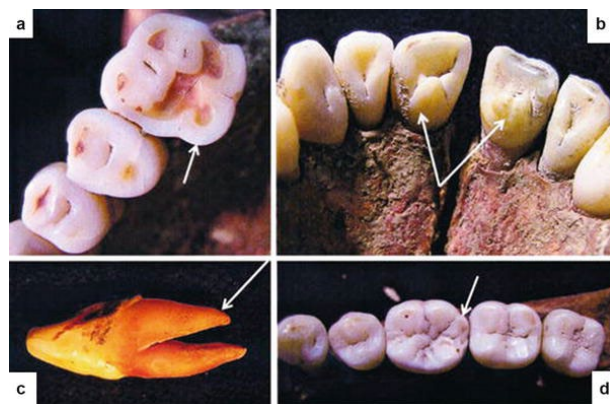
Onderzoeksvragen MEMOR

- 1) Wat is **omvang** van menselijke resten in archeologisch onderzoek in Vlaanderen? Hoe(veel) wordt opgegraven en **waar** gedeponeerd?
- 2) Waarom en hoe wordt **gedeponeerd**? En hoe wordt botmateriaal bewaard/verwerkt/vernietigd?
- 3) Hoe wordt een **selectie** voor onderzoek en bewaren gemaakt?
- 4) **Ethiek**: Hoe wordt bewaard, afgestoten en tentoongesteld?
Wat met christelijke begraafplaatsen, wat met 'andere'?

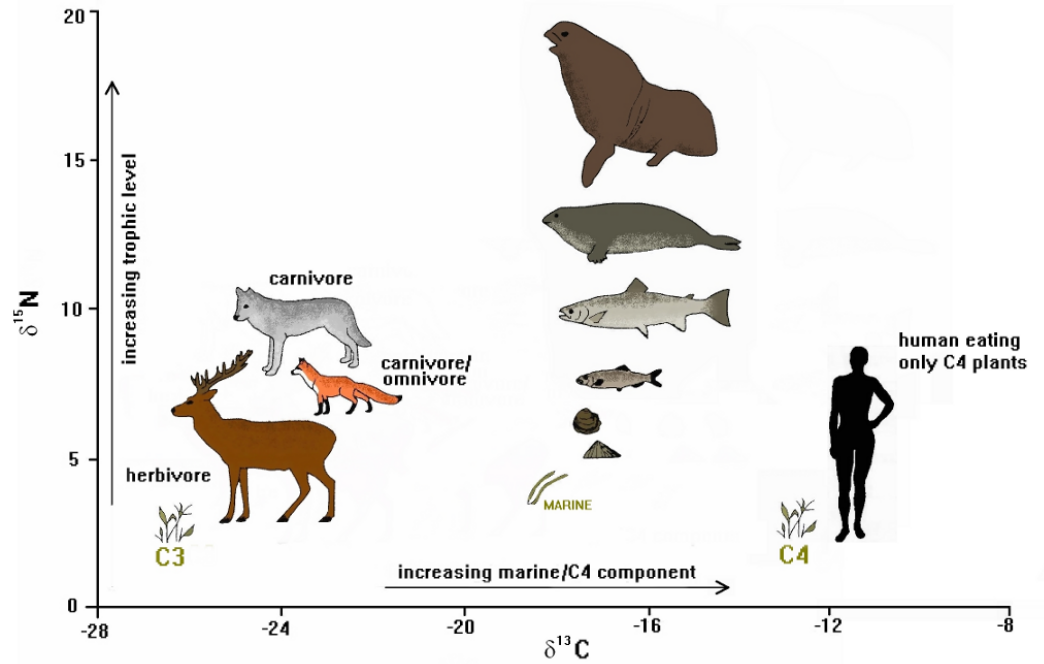
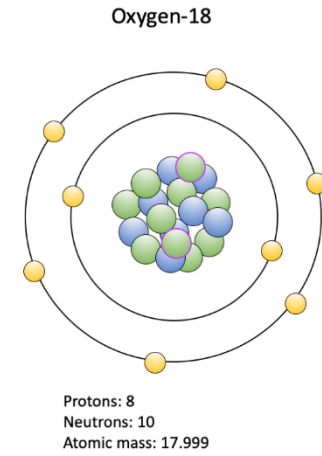
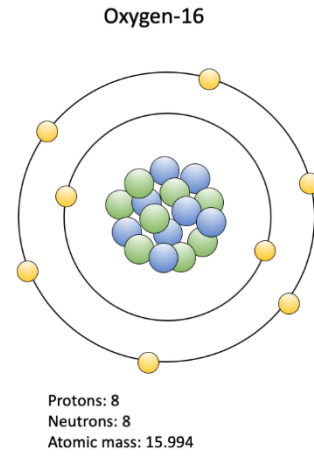
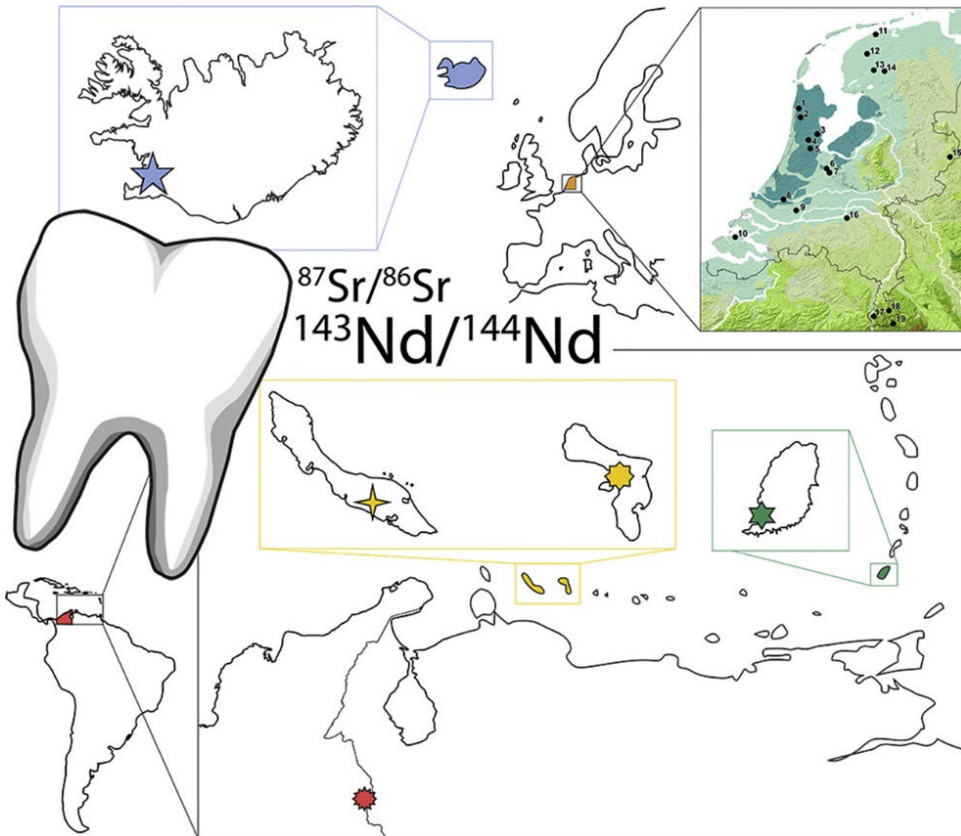
Wetenschap of ongepaste nieuwsgierigheid?



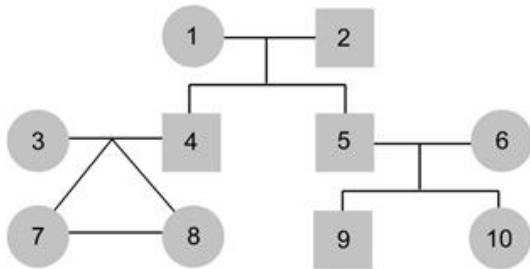
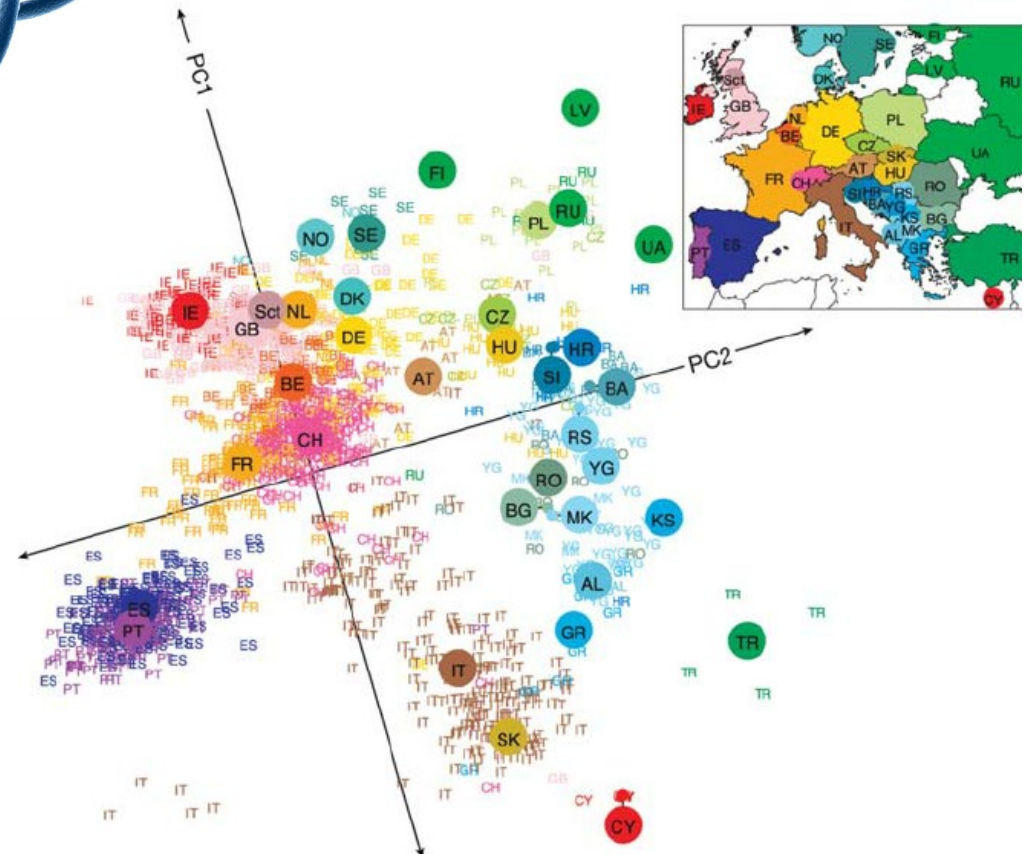
Fysisch antropologisch onderzoek



Isotopenonderzoek



Genetisch onderzoek



Relationship	Example	ϕ	k_0	k_1	k_2
Identical Twins	7-8	0.5000	0	0	1.00
Full-siblings	9-10	0.2500	0.25	0.50	0.25
Parent-child	1-5	0.2500	0	1.00	0
Grandparent-grandchild	1-10	0.1250	0.50	0.50	0
First cousins	8-9	0.0625	0.75	0.25	0

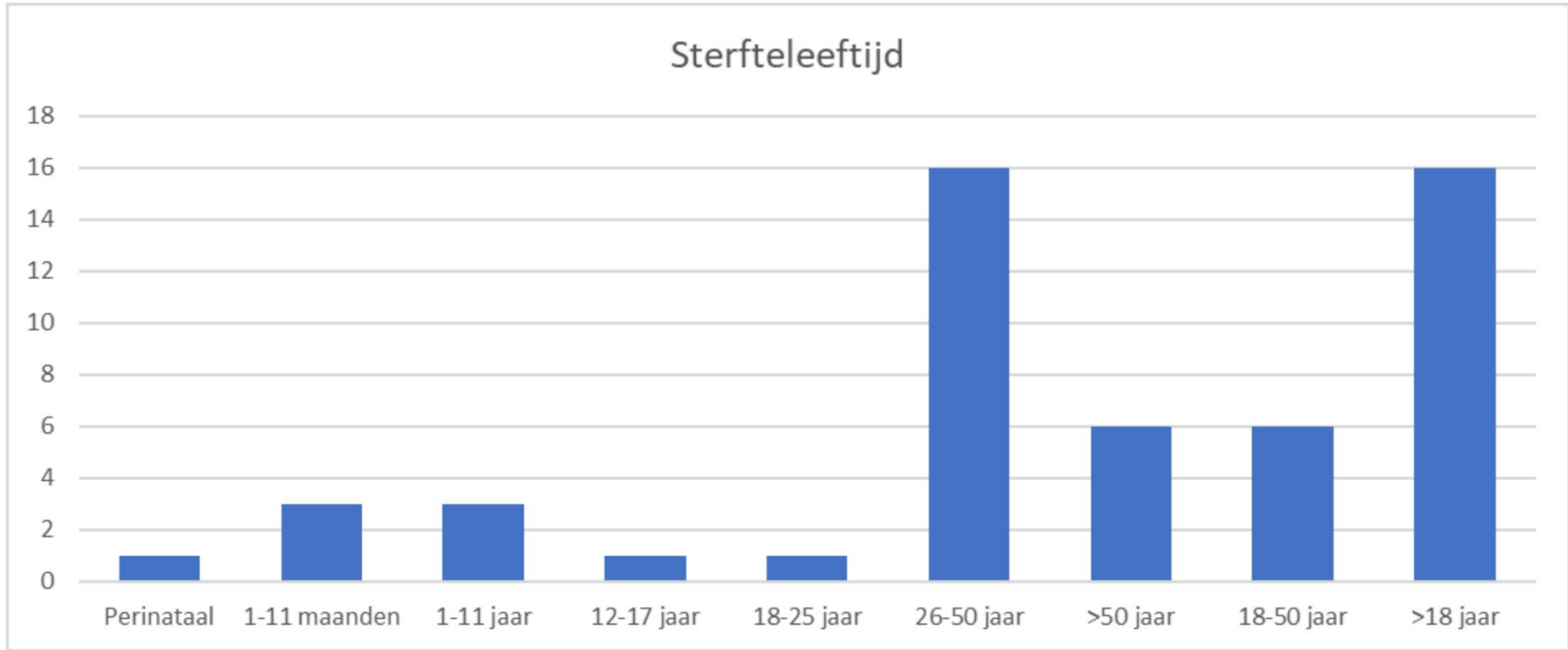


Koksijde 650-750 na Chr Laat-Merovingisch











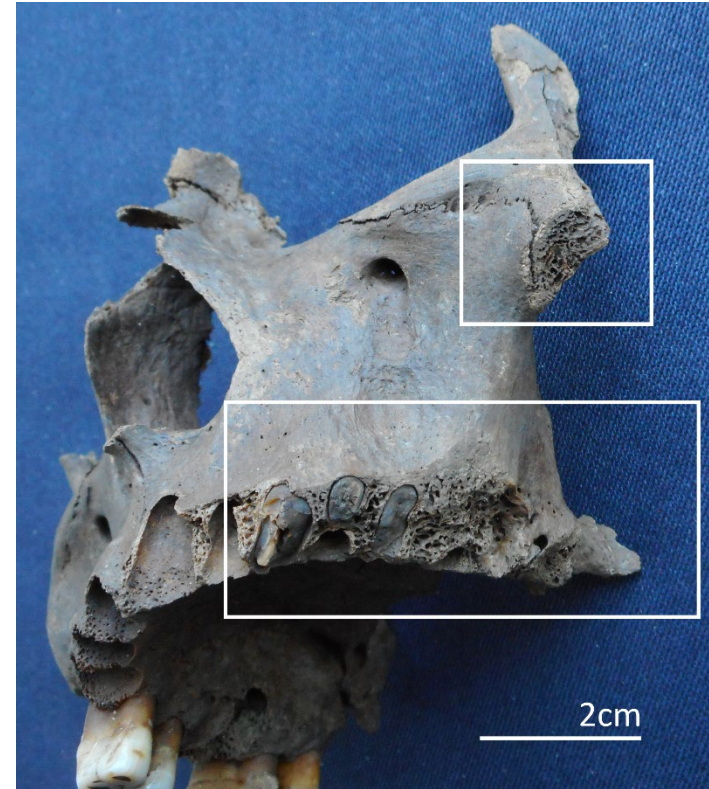
S1, tandverlies



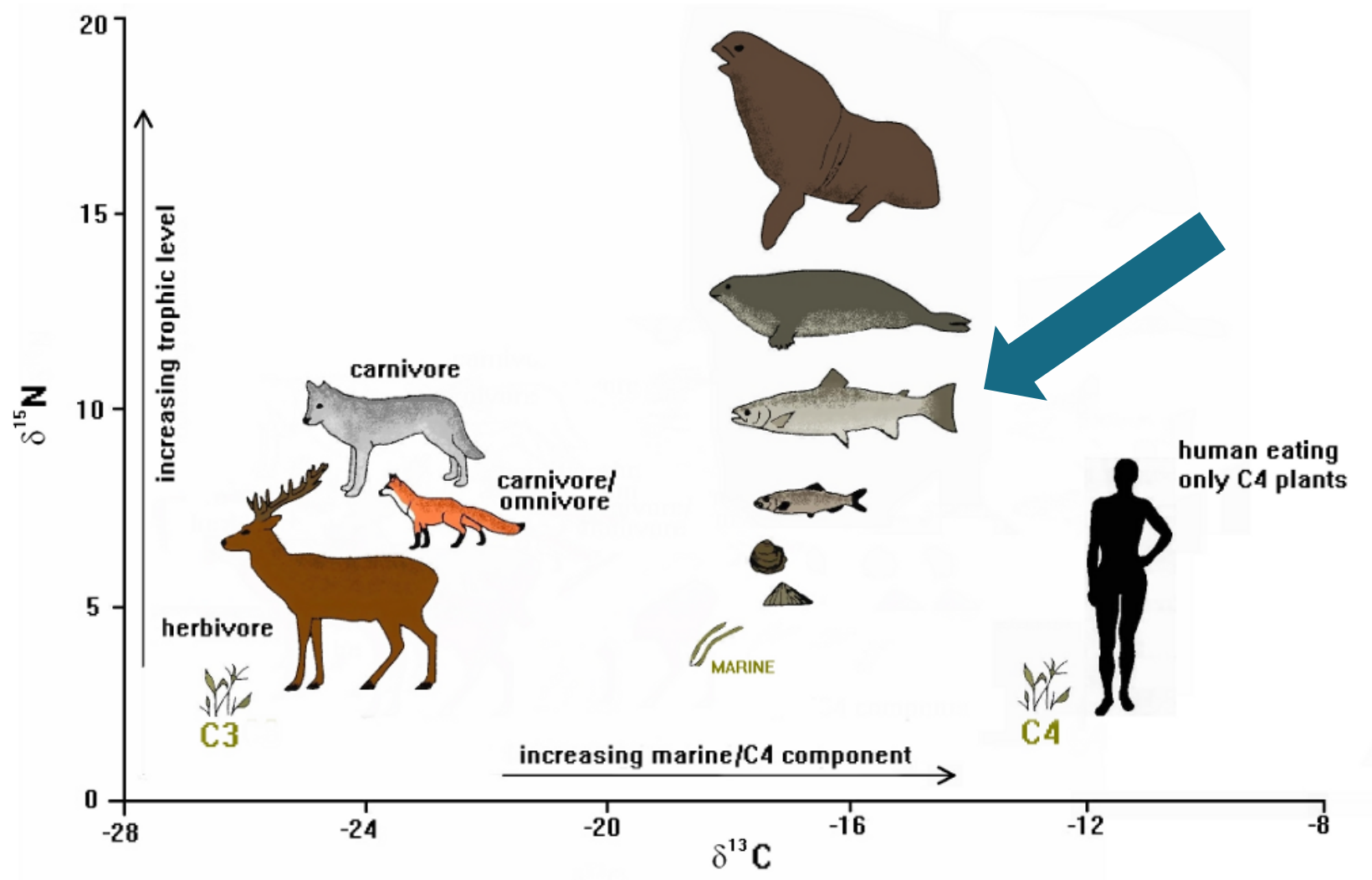
S50, tandbederf

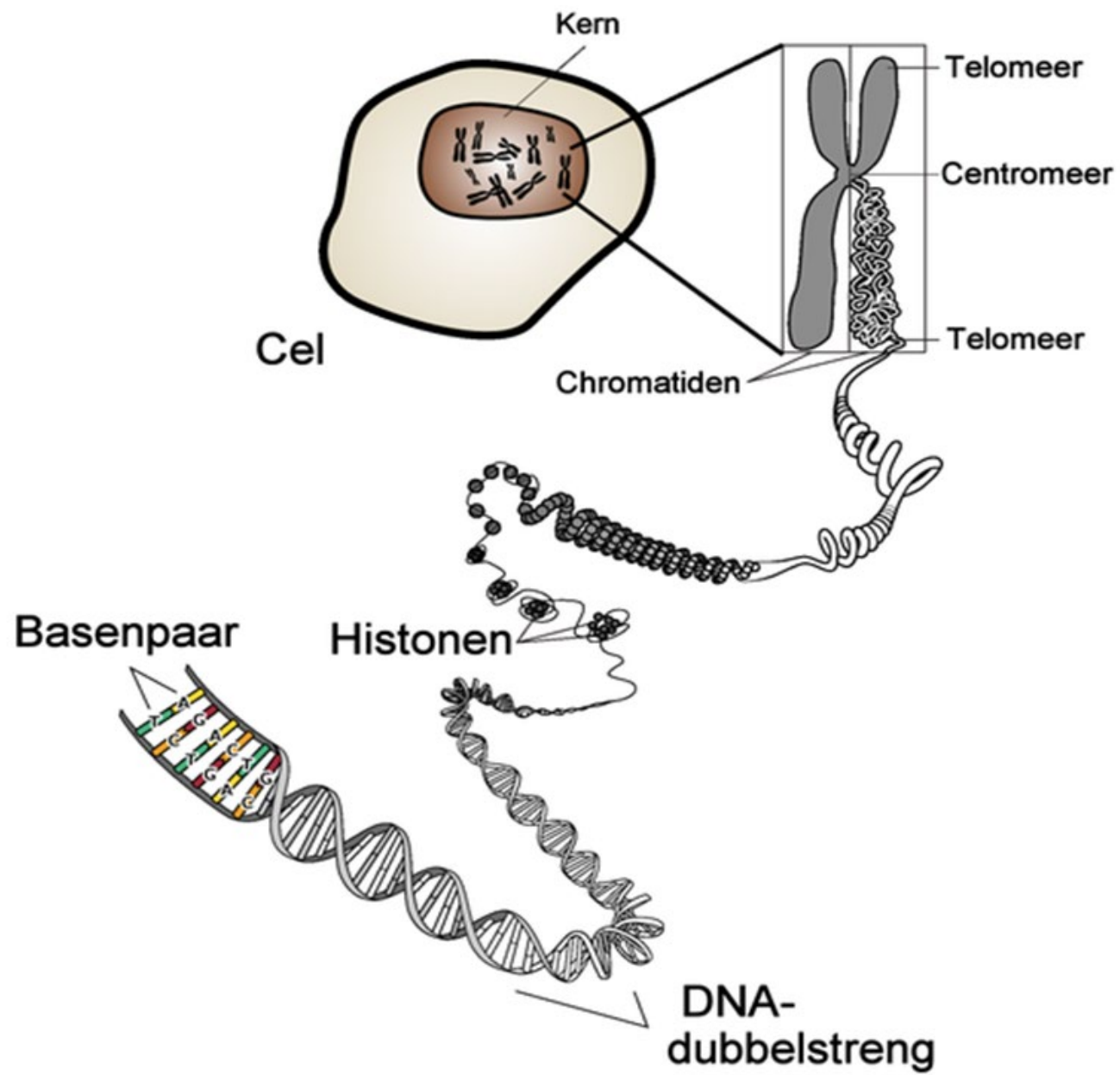


S11, geheelde letsels op de schedel en het linkerdijbeen

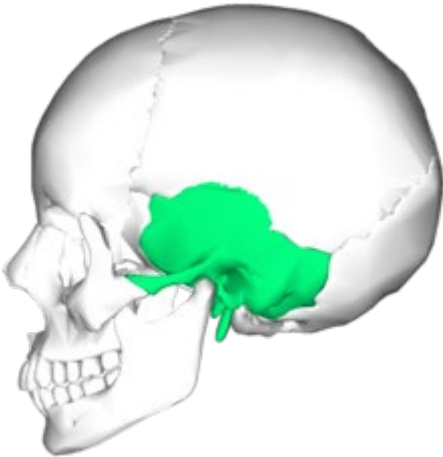
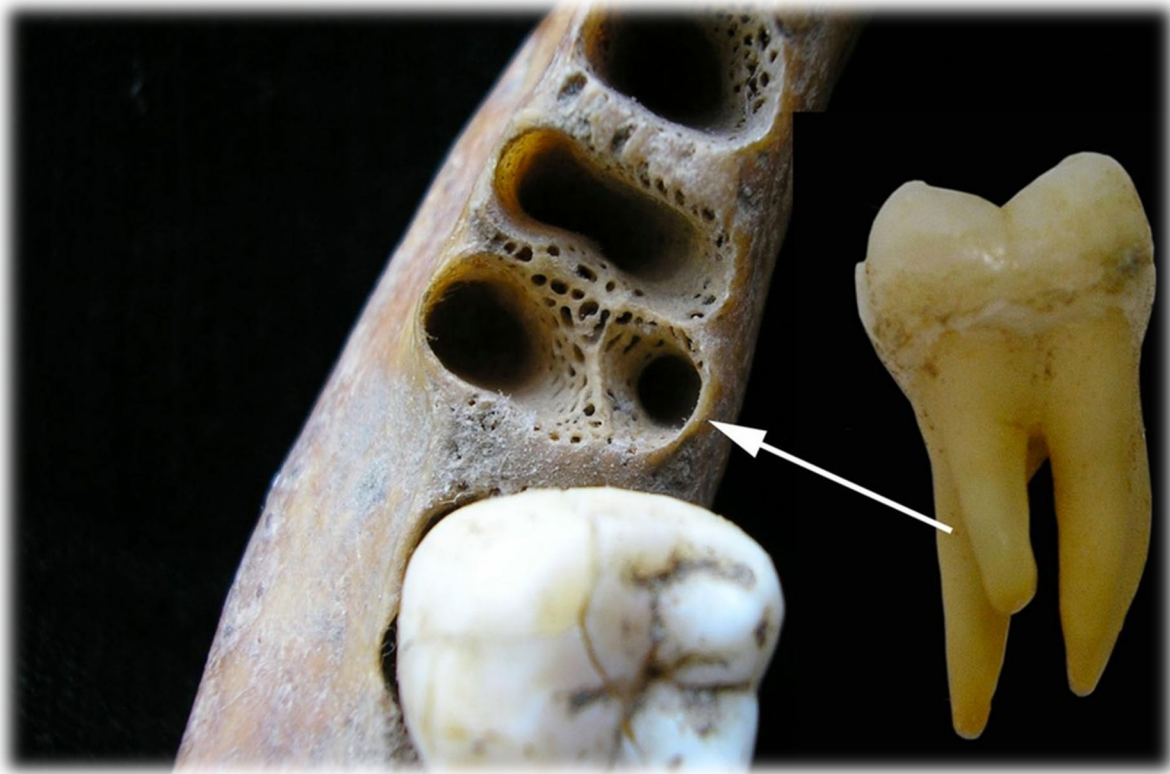


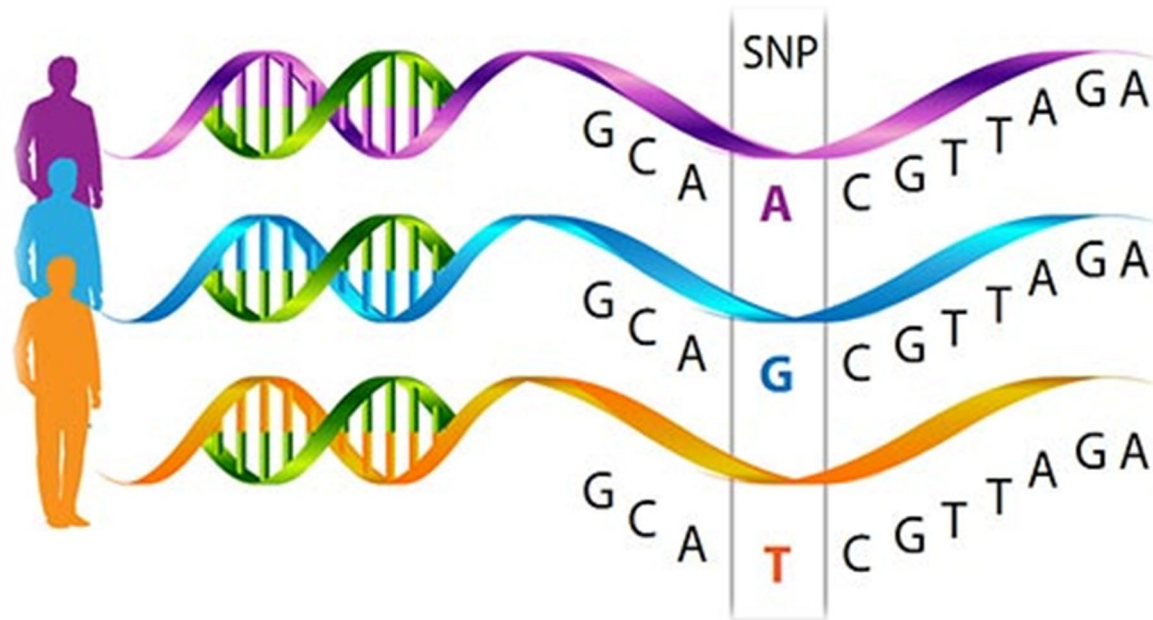
S6, letsels op de schedel die op wapengeweld wijzen



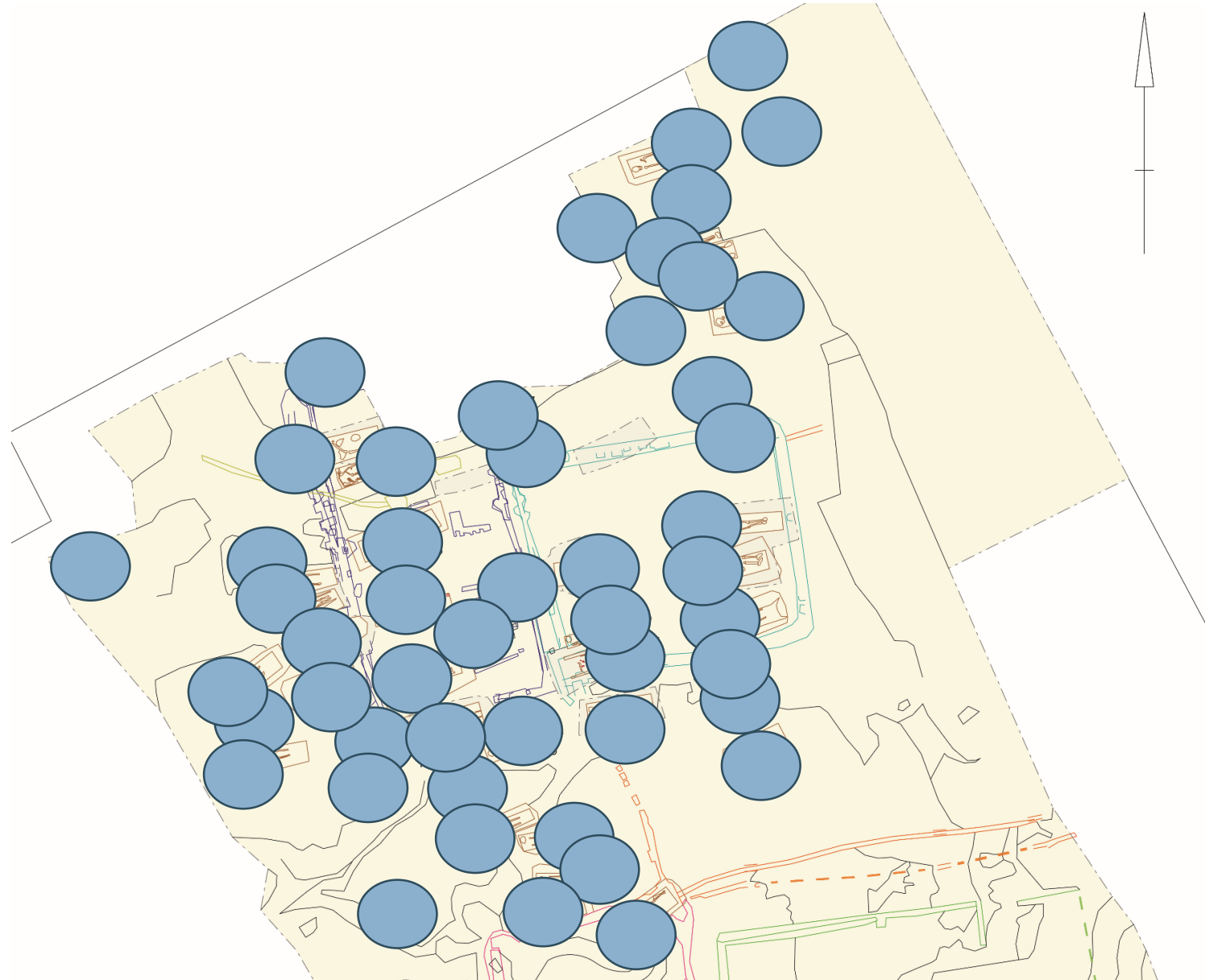






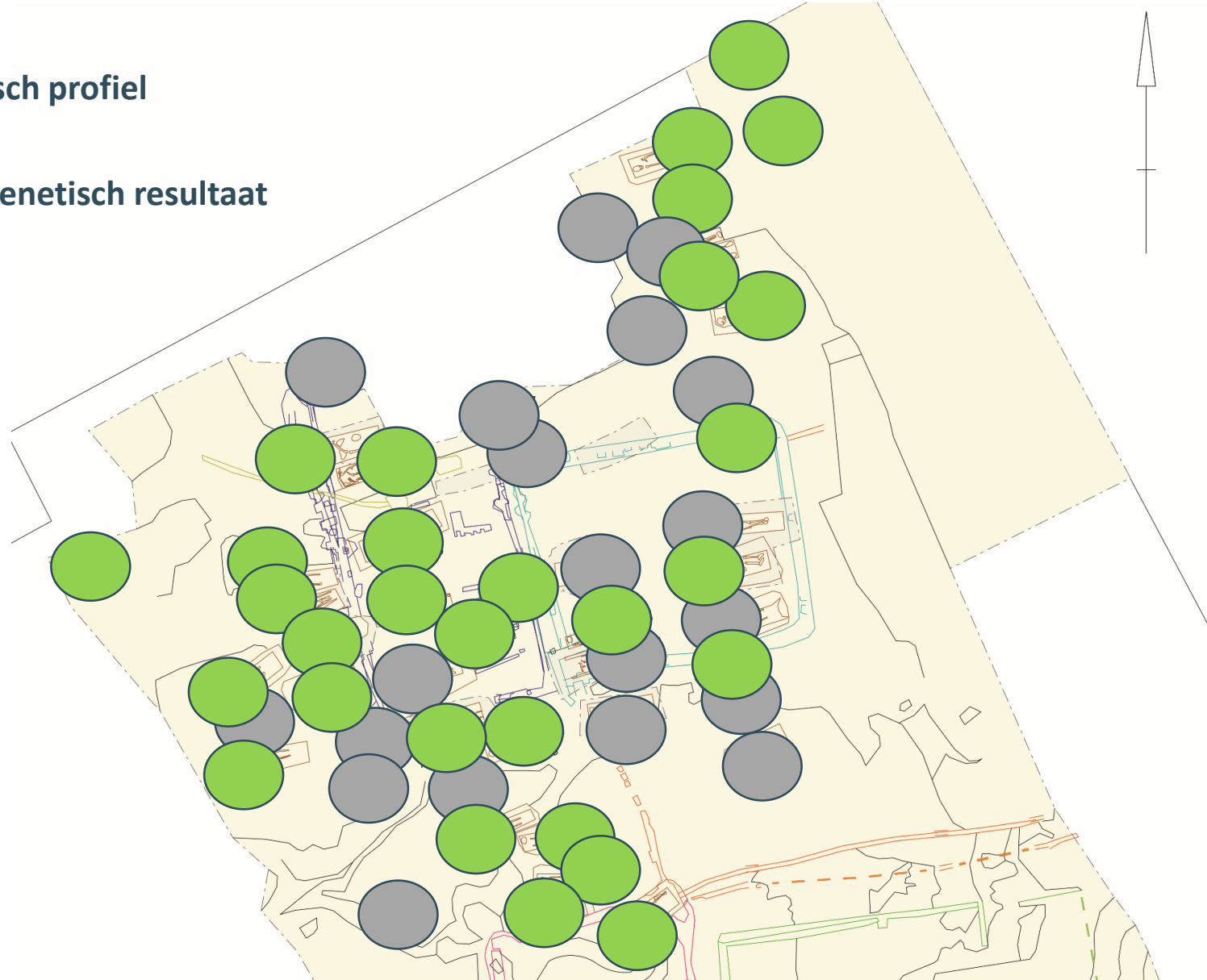






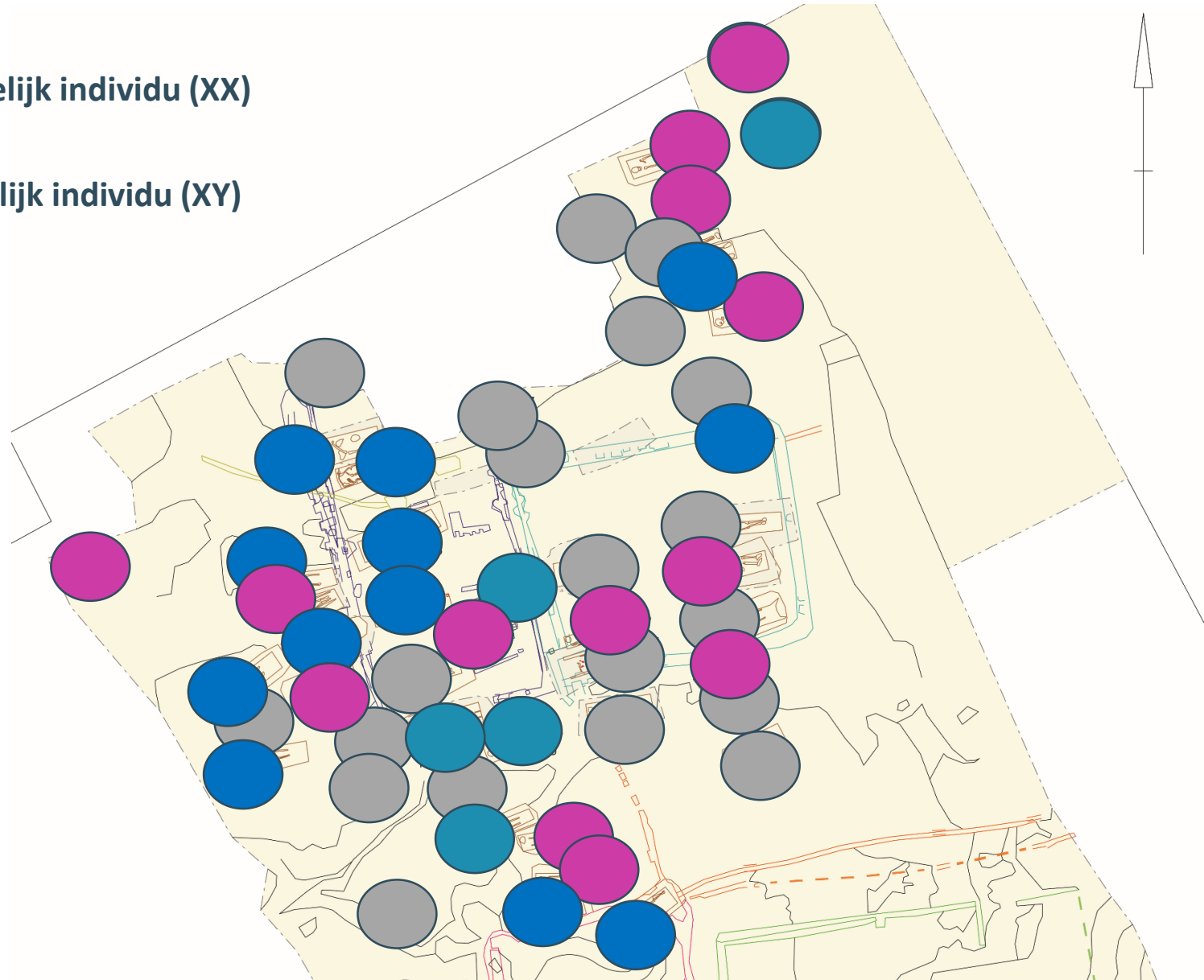
 Genetisch profiel

 Geen genetisch resultaat

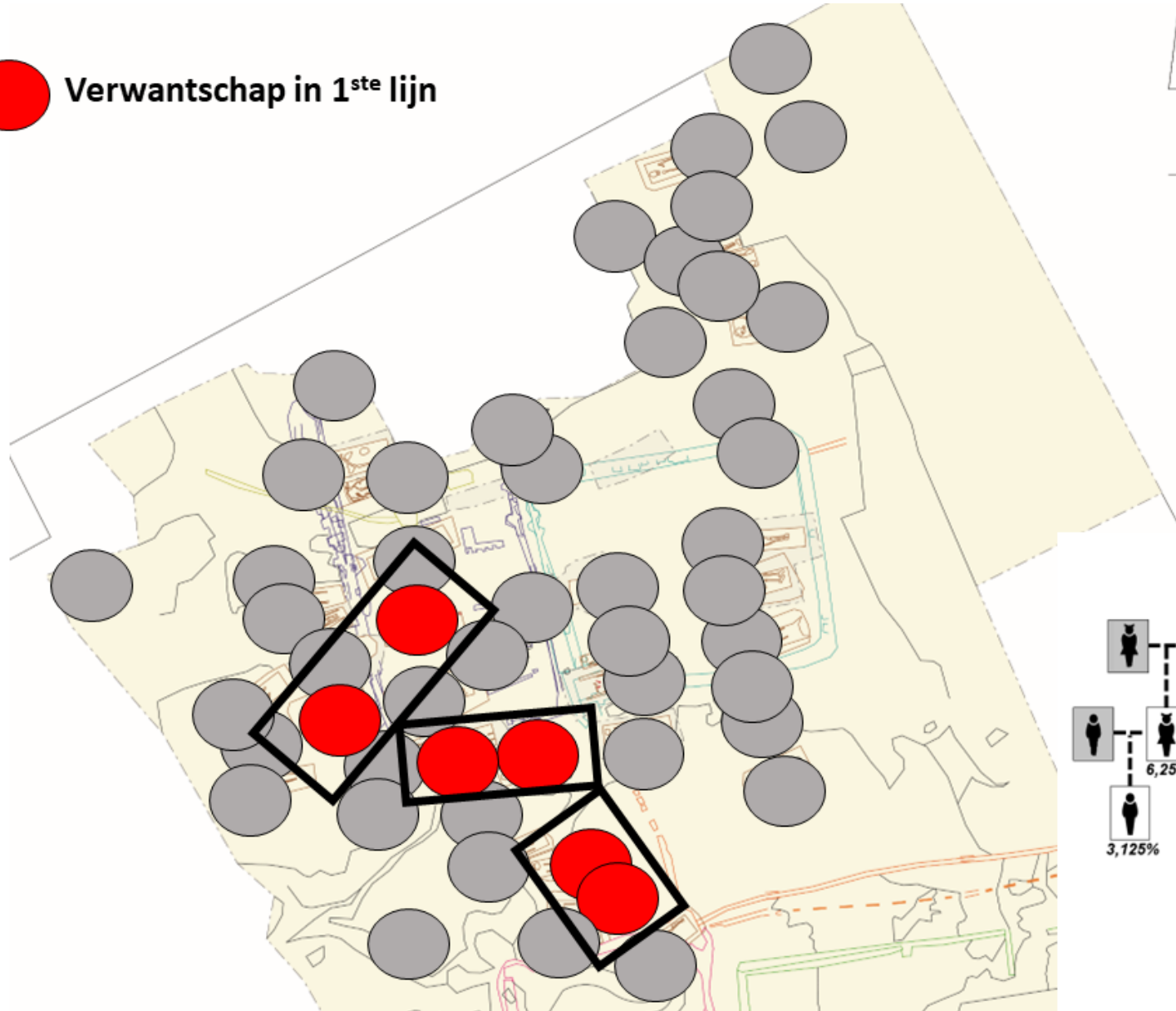


 Vrouwelijk individu (XX)

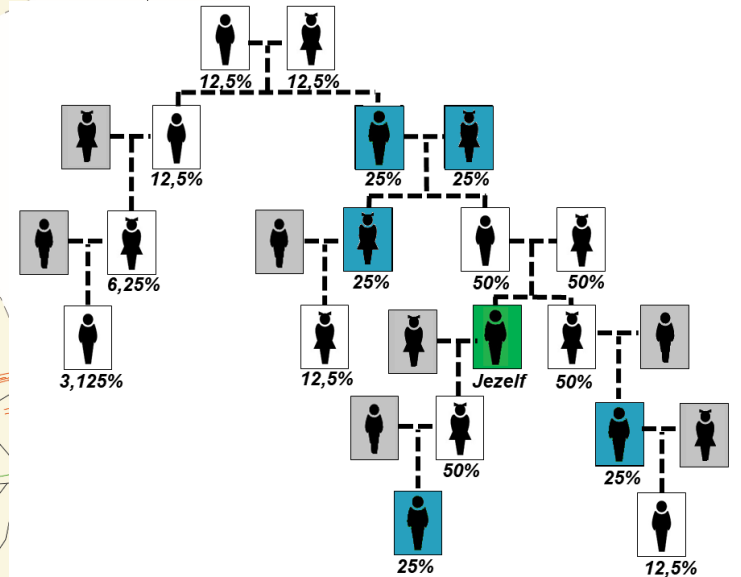
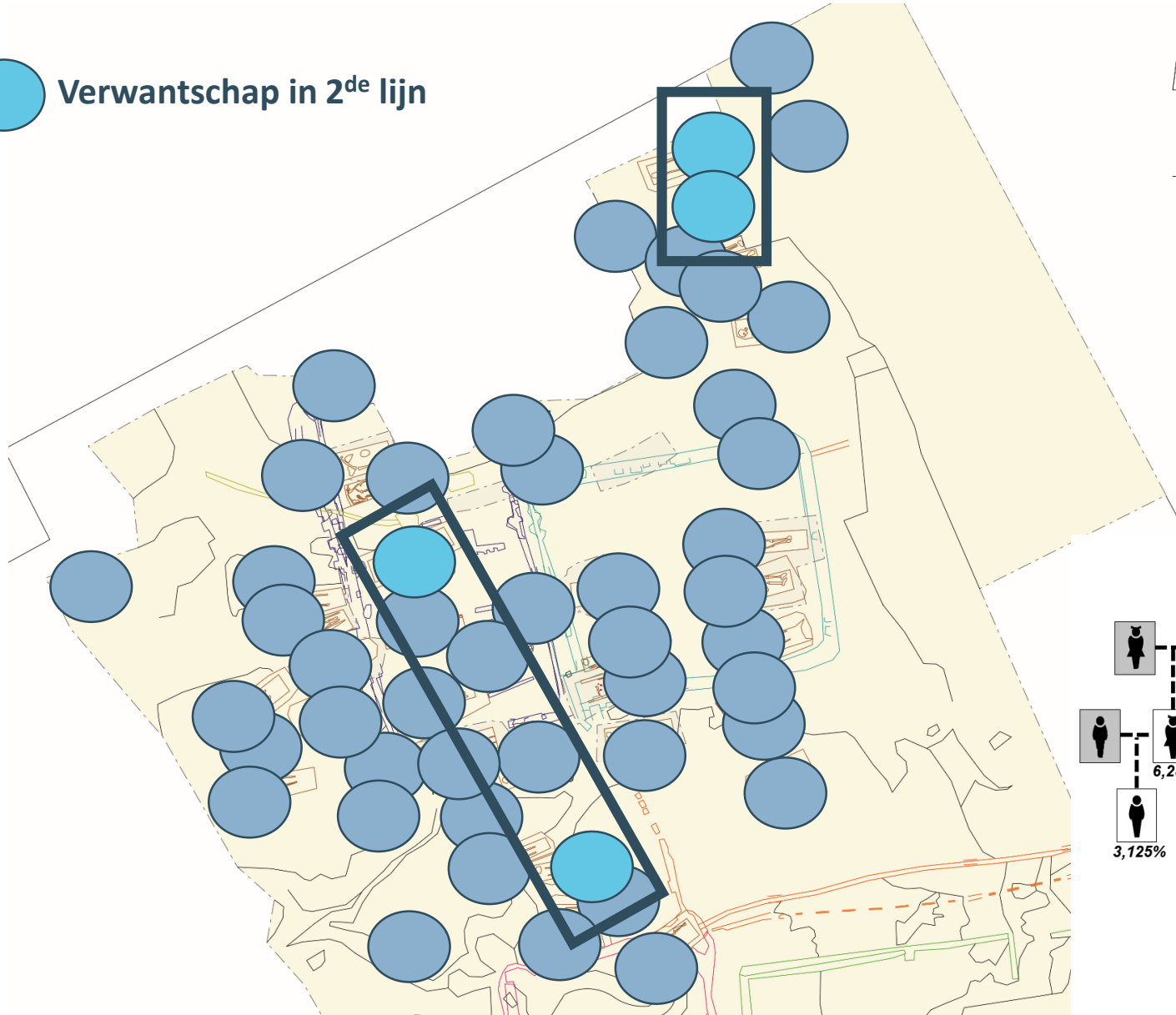
 Mannelijk individu (XY)



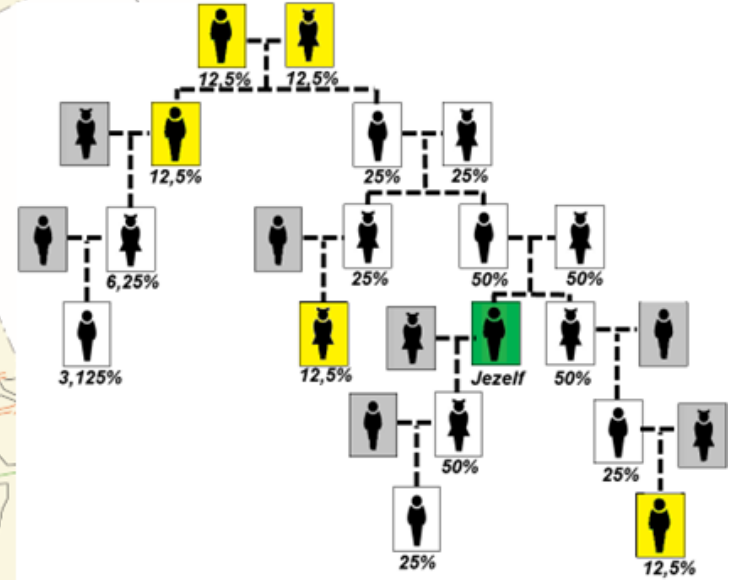
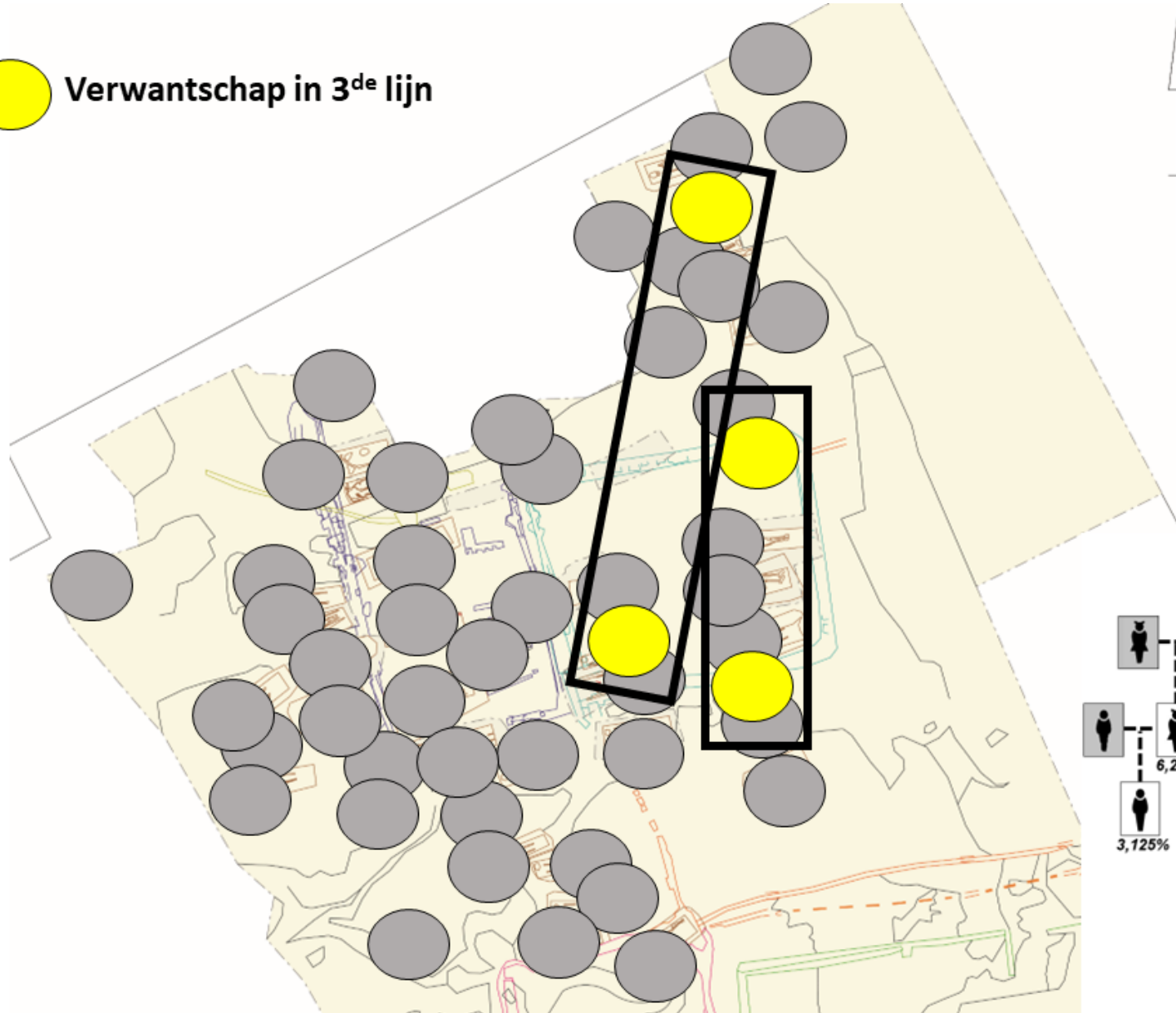
 Verwantschap in 1^{ste} lijn



● Verwantschap in 2^{de} lijn



● Verwantschap in 3^{de} lijn









leper – Sint-Jan Hooge Siecken



leper – De Meersen Sint-Niklaas parochie

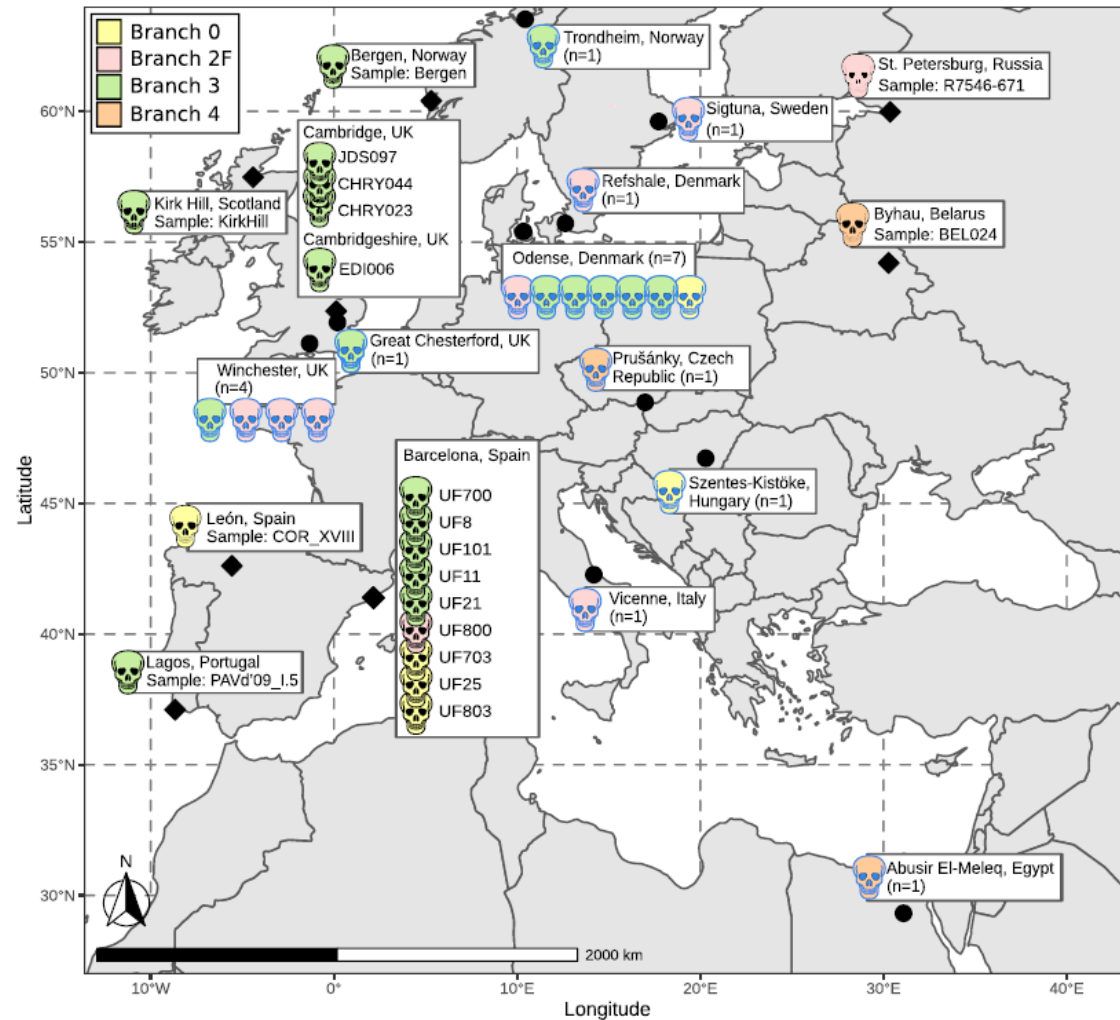


Fig. 1 Geographic location of previously published [44, 45, 49, 96, 97] and newly reconstructed ancient genomes. The rhombuses indicate the location of the sites covered by this study; circles and skulls with blue outlines show the sites of already published *M. leprae* strains. The color of the skulls corresponds to the branches in the *M. leprae* phylogeny

Pfrenkle *et al.* (2021)



“Elk skelet uit een
archeologische opgraving
is een uniek
archiefdocument met
grote informatiewaarde”

Wat is het maatschappelijk nut?

Onderzoek handelt over huidig maatschappelijke relevante thema's:

- Migratie
- Biologische verwantschap
- Diversiteit
- Zingeving
- Epidemiën
- ...

Maar ook directe impact!!

met toepassingen in medische en forensische wetenschappen

Nobelprijs voor geneeskunde en fysiologie 2022





“Bij selectie van skeletmateriaal (door beperking middelen) in functie van diverse onderzoeksvragen & toekomstig potentieel”



MEMOR

MEMOR

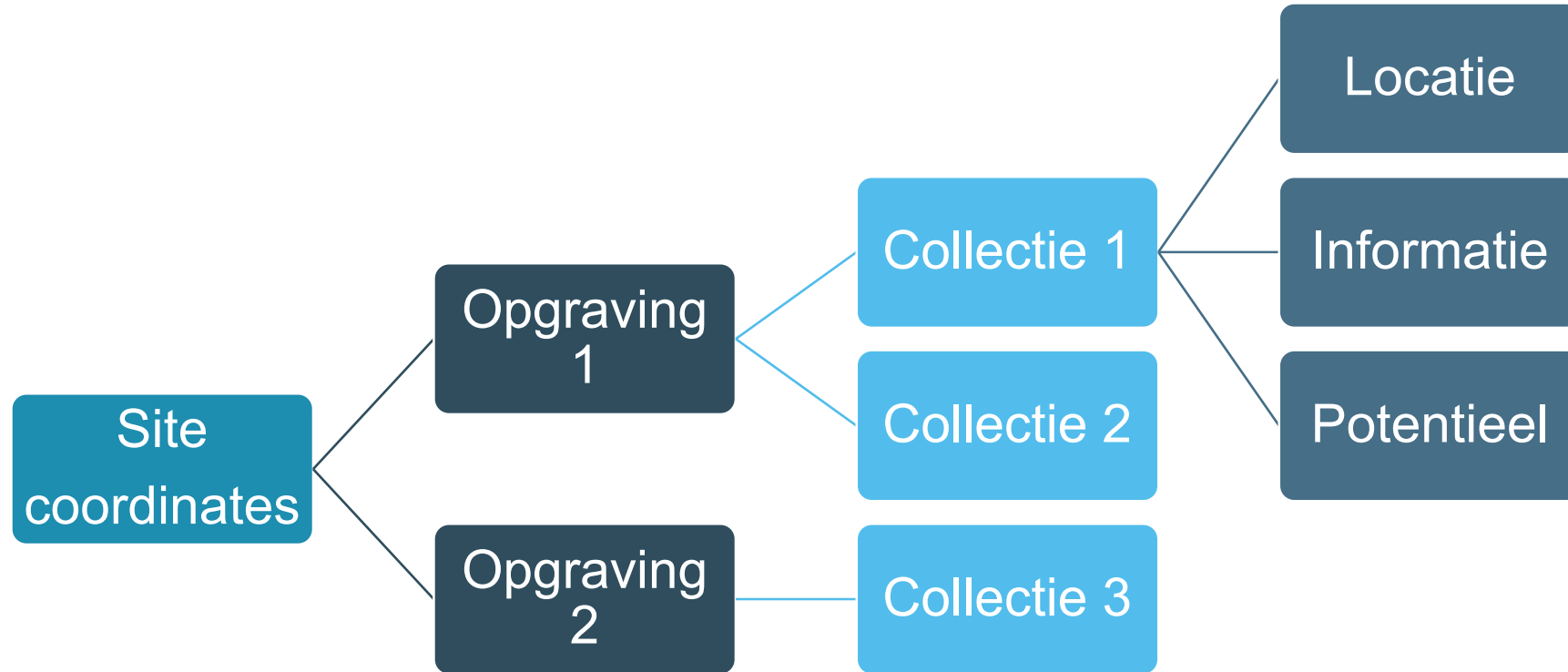
synthese-onderzoek

Een databank en ethisch handelingskader voor menselijke resten uit archeologisch onderzoek in Vlaanderen.

Foto: Collectie Abdij Ten Duinen, Koksijde (© Koninklijk Belgisch Instituut voor Natuurwetenschappen)

<https://memor.be>

De opbouw van de database



← → ↻ <https://www.memor.be/search?paging-filter=1&tiles=true> ☆

Bladwijzers importere... Aan de slag Ons intranet - Introdu... Wellcome Osteologic... Email - Katrien Van de... Aanmelden bij Outlook

HOME | DATABASE | ETHICAL FRAMEWORK | TEAM MEMBERS | DATA ENTRY | **IN HET NEDERLANDS**

🏠 Search Login 🔔 ?

Find a resource... 📅 📌 📄

Resource Type ▾

Results: 2187

Ringweg, Brecht
Phase 2, excavation where 2 cremations were found among multiple potential grave structures.

[Details](#) [Map](#) [Related Resources](#)

Minnemeers, Gent
Unexpected find of an isolated skeleton (with coffin).

[Details](#) [Map](#) [Related Resources](#)

Lostraat, Aalter
Six Roman cremations found during an excavation which has traces of a settlement from the Iron Age, Roman Period and Medieval times

[Details](#) [Map](#) [Related Resources](#)

Map Filter Advanced Related Details

© Mapbox © OpenStreetMap [Improve this map](#)



Name ▼

Name

Bekestraat, Oudenburg

Description ▼

Description

The second campaign uncovered 400 Roman cremations and 10 inhumations belonging to the same burial ground as graves from the previous excavation.

Type ▼

Type

Excavation

Curation Activity ▼

Excavation years ▼

Dating from 1993
Dating to 1993

Excavation size ▼

Size 101-500

Period ▼

Time period Roman Age
Early Middle Ages
Dating from Geen
Dating to Geen

Related Resources


Site

No relationships added

Archaeological Excavation

- Human remains collection of Bekestraat, Oudenburg (P12_occurred_in_the_presence_of)
- Human remains collection of Bekestraat, Oudenburg (P12_occurred_in_the_presence_of)
- Human remains collection of Bekestraat, Oudenburg (P12i_was_present_at)
- Human remains collection of Bekestraat, Oudenburg (P12i_was_present_at)



 Collection

Collection size ▾

Size

1-10

Current location ▾

Permanency

Permanent

Current location name

AOE (Agentschap Onroerend Erfgoed)

Notes on previous locations

Availability ▾

Availability

Available

Collection

Storage type ▼

Storage type

Individually

Burial type ▼

Burial type

Anatomical position

Collection notes

Excavation report ▼

Excavation report

Unknown

oudenburg

Resource Type

Results: 24 [Clear Filters](#)

Excavation of Bekestraat, Oudenburg

In between settlements from different periods, 80 Roman cremations and 5 Roman inhumations were discovered during the excavation. They are part of a burial ground fro...

[Details](#) [Related Resources](#)

Excavation of Bekestraat, Oudenburg

The second campaign uncovered 400 Roman cremations and 10 inhumations belonging to the same burial ground as graves from the previous excavation.

[Details](#) [Related Resources](#)

Bekestraat, Oudenburg

During a first campaign 80 Roman cremations and 5 Roman inhumations were discovered in between settlements from different periods. They are part of a burial ground. A secon...

[Details](#) [Map](#) [Related Resources](#)

Map Filter Advanced Related Details

Map navigation: +, -, up, down, full screen

Find an address...

Steenbakkersstraat, Gistel

Between a settlement from the High and Late Middle Ages, 1 isolated Late Iron Age or Roman cremation was found.

Resource Model: Site
ID: 17516c13-5c96-4952-a707-c90dde4f9ed6

[Report](#)

Human Activity ▾

Time Period	Iron Age Roman Age Middle Ages
Dating from	Geen
Dating to	Geen

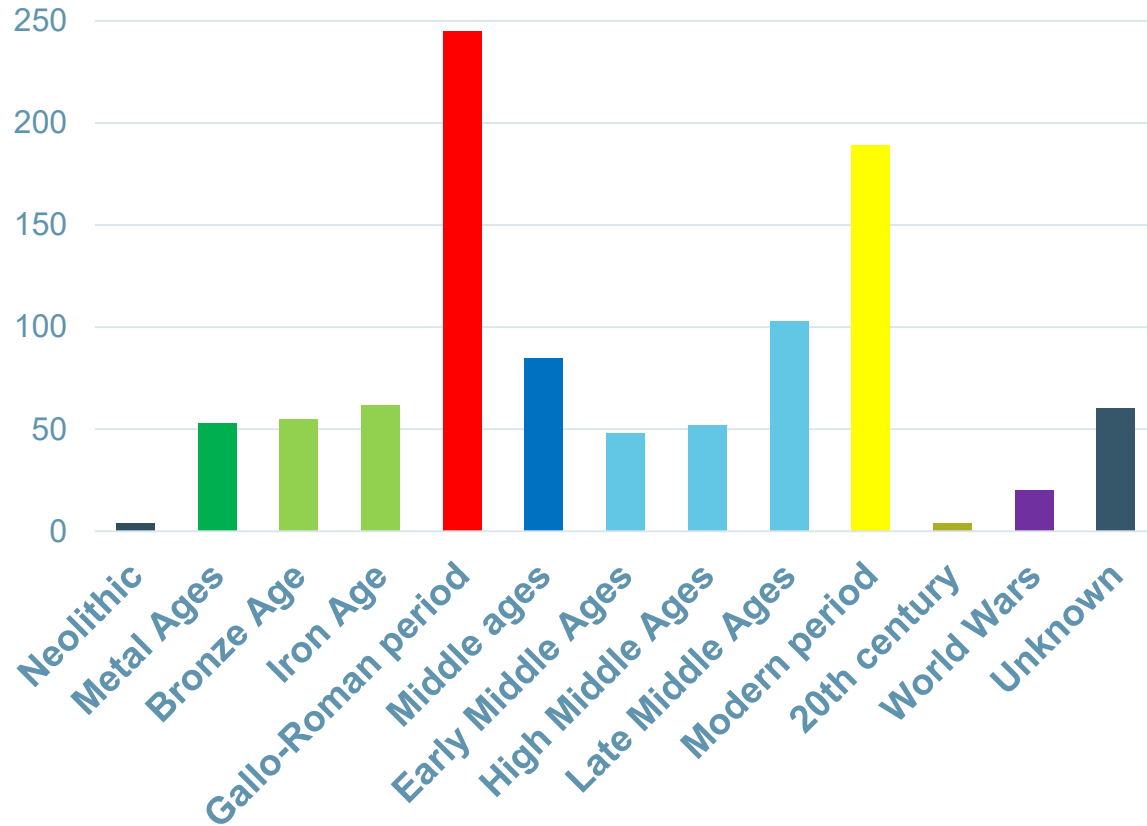
Place ▾

Description	Geen
Name	Steenbakkersstraat, Gistel
Coordinates	{"type":"Point","coordinates":[2.9472933080091934,51.154975856699394]}

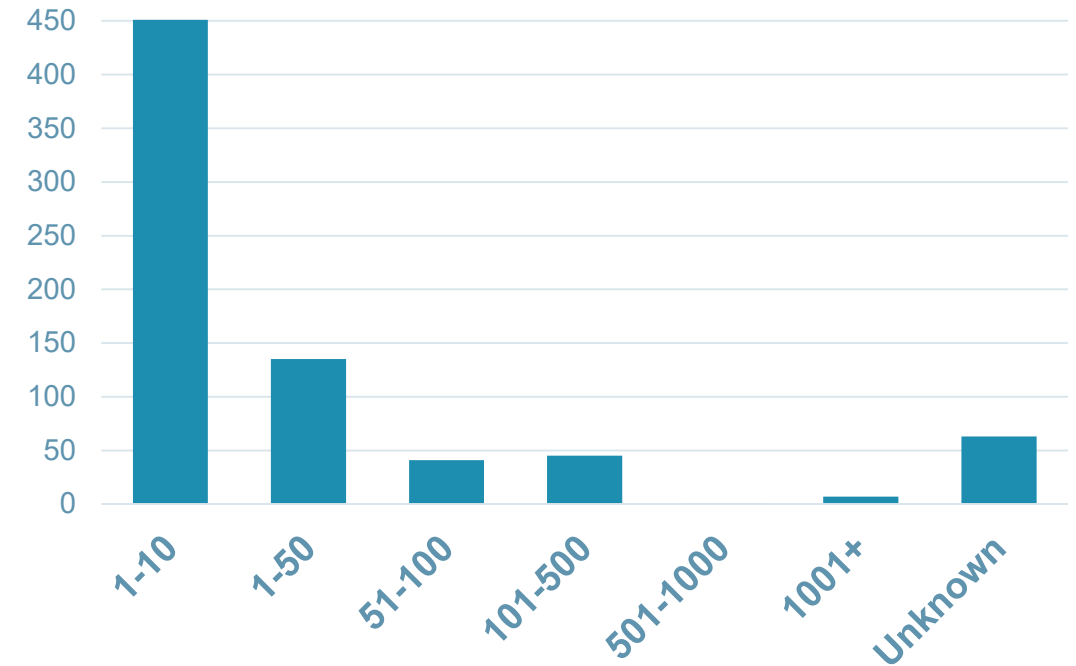
Note / information / resources ▾

Note / information / resources	https://oar.onroenderfgoed.be/publicaties/ROEV/314/ROEV0314-001.pdf
--------------------------------	---

Periode

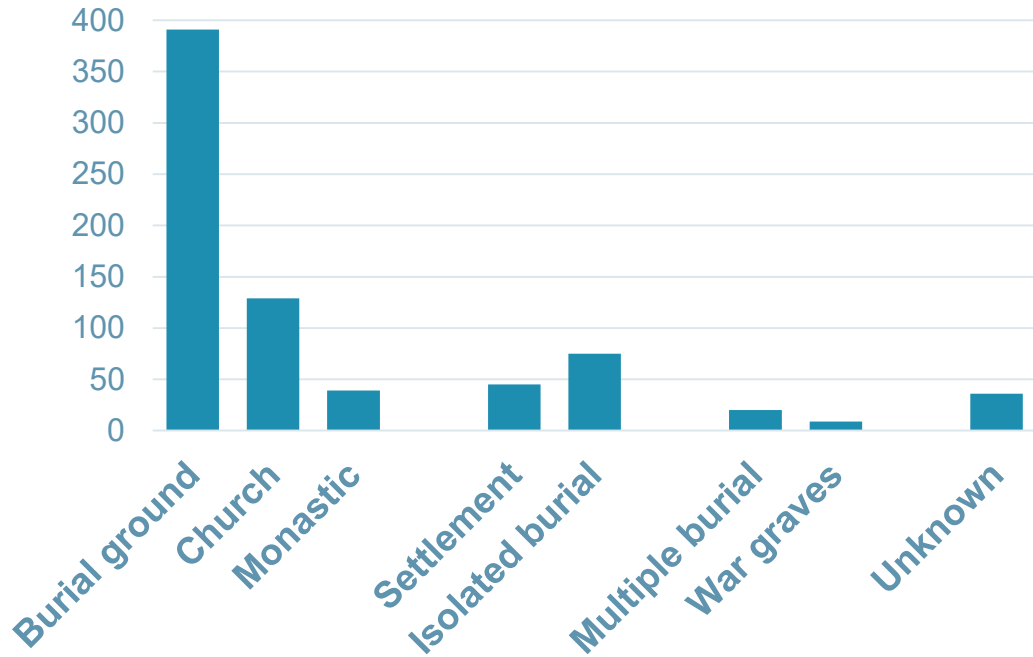


Grootte van de collecties



Ieper - De Meersen

Type van archeologische context

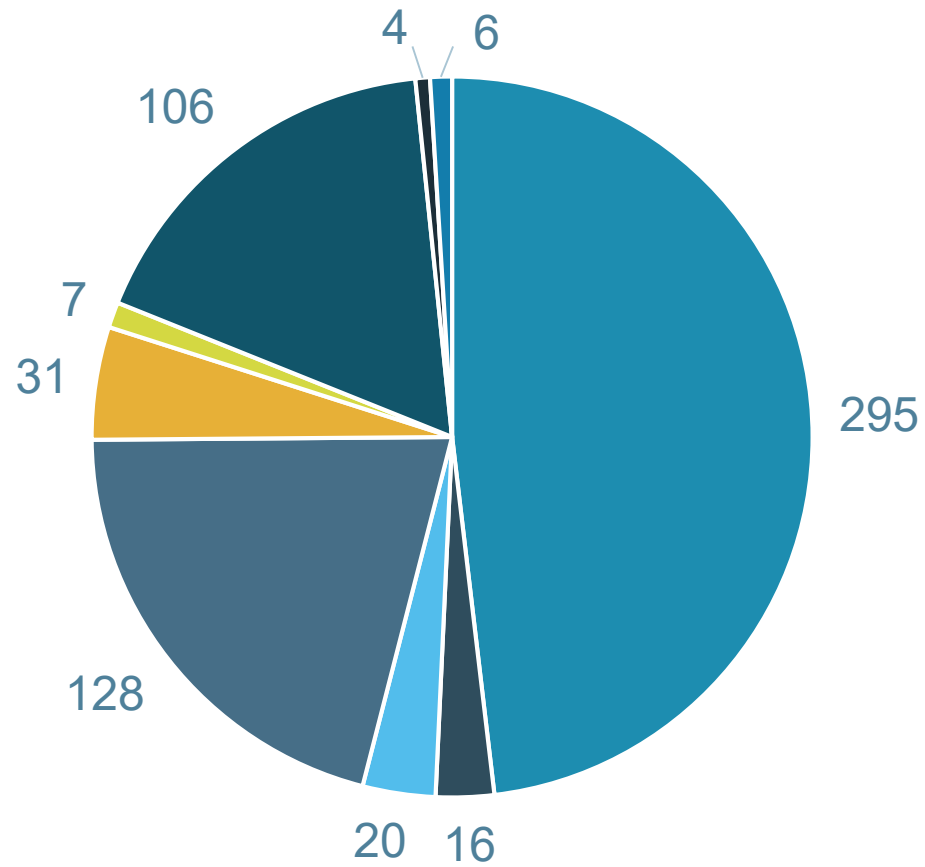


Monniken van de benedictijnenabdij (ca. 1600 - ca. 1800)

De **betere klasse** binnen (het koor van) de Sint-Niklaaskerk (ca. 1200 - ca. 1800)

De **middenklasse** op het parochiekerkhof buiten de kerk (ca. 1200 - ca. 1800)

Aantal ingevoerde ensembles in Memor

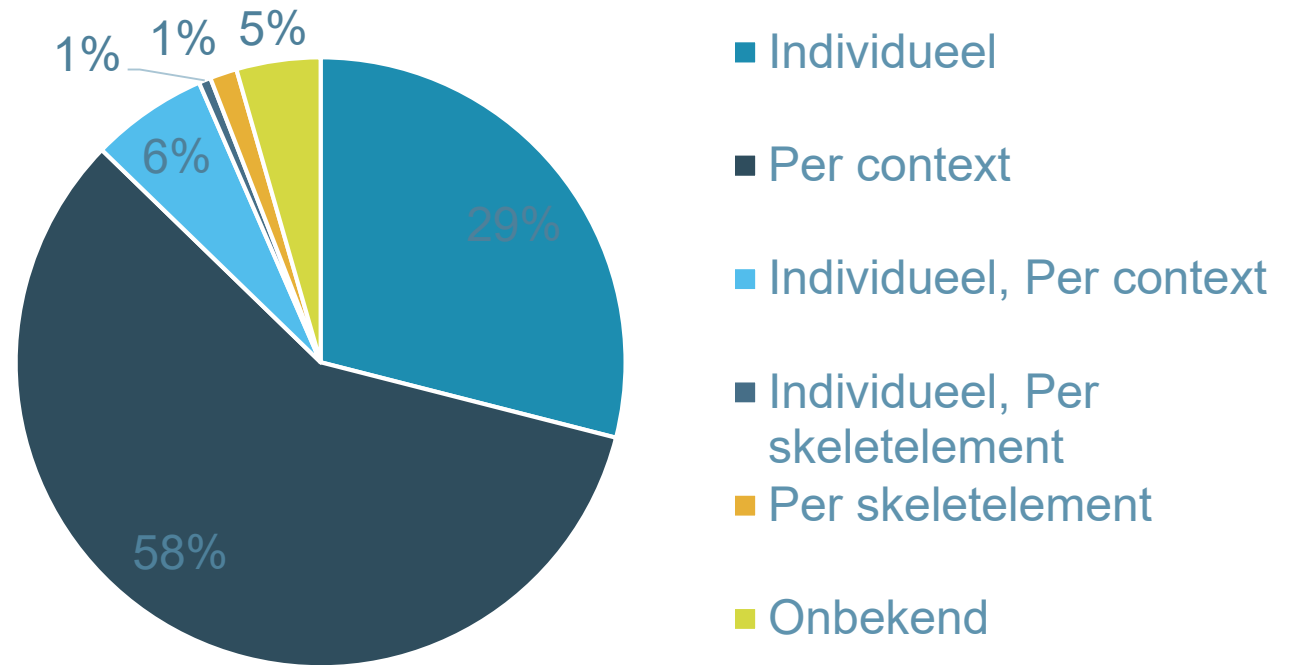


- Erkend Onroerenderfgoeddepot
- Gemeente-Stadsdienst
- IOED
- Museum
- Universiteit
- Kerkfabriek
- Bedrijf
- Vereniging
- Opdrachtgever/privé

Manier van bewaring



Kuitbenen van de collectie van de Duinenabdij van Koksijde (KBIN)





Wettelijk en ethisch kader

- Decreetwijziging voor link tussen 'Decreet op de Begraafplaatsen en Lijkbezorging' met 'Onroerenderfgoeddecreet' => moet met respect/piëteit behandeld worden
- Meldpunt menselijk botmateriaal
=> Protocol tussen archeologen, politie en Gerecht. Ook via OG's en IOED's
- Oprichting van wetenschappelijk comité voor afstoting botmateriaal
- Aandacht voor religieuze of levensbeschouwelijke aspecten bij bewaren/afstoting
- Depots in herbestemde kerken
- Extra aandacht bij musea en tentoonstellingen



Ensor huis - Oostende



New Walk Museum - Leicester



Tartu University Museum - Tartu

Take-home message

1. Elk (!) skelet uit archeologische opgraving is uniek archiefdocument met informatiewaarde
2. Maatschappelijk nut: impact via centrale thema's & in biomedische en forensische toepassingen
3. MEMOR biedt database voor archeologisch botmateriaal in Vlaanderen
4. Niet 'zowaar' menselijke resten bewaren en tentoonstellen maar educatief en respectvol
5. Heemkundigen kunnen rapporteren, database uitbreiden, lokaal onderzoek uitvoeren en stimuleren, ethisch omgaan met menselijke skeletten, ...



KU LEUVEN

MEMOR

Een West-Vlaamse kijk op
archeologisch skeletmateriaal



Prof. dr. Maarten Larmuseau
maarten.larmuseau@kuleuven.be

X @MHDLarmuseau

<https://memor.be>