

KU LEUVEN **HVA**

ONDERZOEKSINSTITUUT VOOR
ARBEID EN SAMENLEVING

Vrijwilligerswerk toegankelijk maken: meer dan “iedereen is welkom”

Tips en goede voorbeelden

Lode Vermeersch

22 oktober 2022

1

**De toegankelijkheid
van vrijwilligerswerk**

ANALYSE VAN PRAKTIJK EN BELEID

Saskia De Bruyn, Miet Lamberts, Elke Plovie,
Ignace Pollet, Jessica Schoffelen, Lise Szekér &
Lode Vermeersch

UC Leuven
Limburg
MOVING MINDS

KU LEUVEN **HVA**

ONDERZOEKSINSTITUUT VOOR
ARBEID EN SAMENLEVING

Samenvatting

**DE TOEGANKELIJKHEID VAN
VRIJWILLIGERSWERK**

ANALYSE VAN PRAKTIJK EN BELEID

Saskia De Bruyn, Miet Lamberts, Elke Plovie,
Ignace Pollet, Jessica Schoffelen, Lise Szekér &
Lode Vermeersch

UC Leuven
Limburg
MOVING MINDS

KU LEUVEN **HVA**

ONDERZOEKSINSTITUUT VOOR
ARBEID EN SAMENLEVING

2

MIDDEVELD
TUSSEN AANVAL
EN VERDEDIGING

Stijn Oosterlynck
Lode Vermeersch
Bram Verschuere
Filip De Rynck
Miet Lamberts
Bart Verhaeghe

'Het middenveld' is de verbindingszone voor het maatschappelijke verkeer tussen individuele burgers, de markt en de overheid. In die interactie ontstaan nieuwe ideeën, worden er nieuwe handelen, worden er publieke discussies en of doen ze aan politiek. Slecht het middenveld is geen traditioneel 'overstroomt' het zich voor de toekomst?'

UC Leuven Limburg
MOVING MINDS

KU LEUVEN HVA

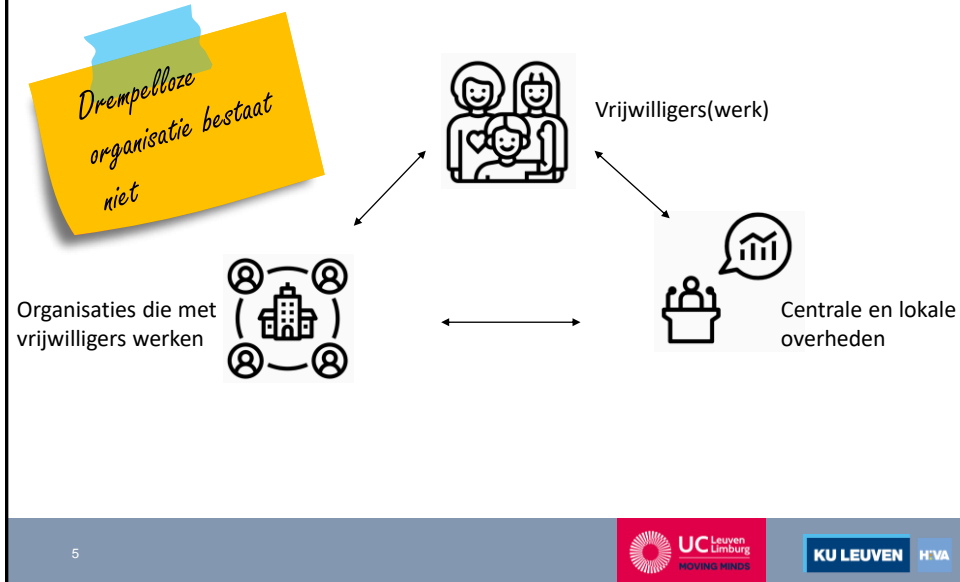
3

UC Leuven Limburg
MOVING MINDS

KU LEUVEN HVA

4

1. Een samenspel van verantwoordelijkheden?



5

2. Begrip van toegankelijkheid?

Toegankelijkheid & maatschappelijke kwetsbaarheid

- **Toegankelijkheid:** 'degree of fit' tussen de mogelijkheden en ambities van de (potentiële) vrijwilliger, de organisatie met vrijwilligers werkt, en het vrijwilligersbeleid

Hebt u een krachtige (maar simpele) visie hierop? Bv. 7B's

- Bekendheid
- Bereikbaarheid
- Begrijpbaarheid
- Bruikbaarheid
- Betrouwbaarheid
- Beschikbaarheid
- Betaalbaarheid



(Piessens, A., Hermans, K. & Vettenburg, N. (2008). Toegankelijkheid realiseren: een permanente opdracht. Handboek samenlevingsopbouw in Vlaanderen (pp. 257–274). Brugge: Die Keure)

6

6

3. Wat maakt dat mensen vrijwilligen?

Veel mensen vrijwilliger, maar niet iedereen (wil)...

- 12% van de bevolking
- ... sommige meer dan andere.
- Belangrijkste determinanten: *scholingsgraad, werk en beperkt sociaal netwerk...*
- Maatschappelijke kwetsbaarheid

Veel redenen en motieven, maar één magische formule werkt altijd...



7

UC Leuven
Limburg
MOVING MINDS

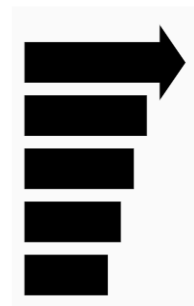
KU LEUVEN HVA

7

4. Waarom als organisatie kwetsbare vrijwilligers aanspreken?

Wat is de meerwaarde van werken met vrijwilligers met een maatschappelijke kwetsbaarheid?

- Ze brengen nieuwe ideeën binnen
- Ze kunnen nabij zijn met andere personen die maatschappelijk kwetsbaar zijn
- Ze brengen andere waarden in de organisatie
- Ze bevragen de organisatie vanuit hun perspectief
- Ze beschikken over een (specifiek) netwerk
- ...



8

UC Leuven
Limburg
MOVING MINDS

KU LEUVEN HVA

8

5. Is uw organisatie klaar?

Hoe vrijwilligersvriendelijk is de organisatie al?

- Hebt u de middelen hiervoor? (vrijwilligerswerk is niet gratis!)
- Hoe kijken uw medewerkers hiernaar (stereotypes, groepsdynamiek, gewoonten, bereidheid, ...)

Worst case workshop?

“Moet Jos vervangen worden door iemand die op Jos gelijkt?”

9



KU LEUVEN HVA

9

“We passen de werking aan aan de mogelijkheden van de vrijwilligers: bijvoorbeeld afsplitsen van een deeljob als meer niet haalbaar is, doorgroeien of aanpassen van de taak.”

“Bij ons is het ok als je even geen ruimte hebt om te vrijwilligen. We blijven in contact en je bent steeds weer welkom.”



KU LEUVEN HVA

10

6. Is uw organisatie al laadrempeelig?

Zet uw organisatie eens op de lijn van:

niet-uitsluiting >> representatie >> insluiting

“Iedereen is welkom!”

“Wat kunnen we doen zodat je je een van ons voelt?”

11



KU LEUVEN HVA

11

6. Is uw organisatie al laadrempeelig?

Deze tools helpen toegankelijkheid bespreekbaar maken:

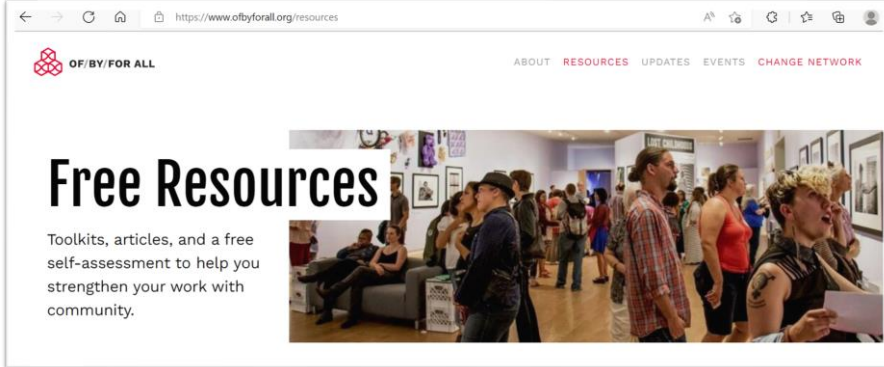
- **Drempelmeter** (Stad Hasselt)
- **Lattenscan** (Konekt)
- **Inclusiscore** (Frankrijk)
- **Wij vrijwilligers** (UCLL- Inclusive Society)



KU LEUVEN HVA

12

6. Is uw organisatie al laadrempeelig?



OF + BY = FOR ALL

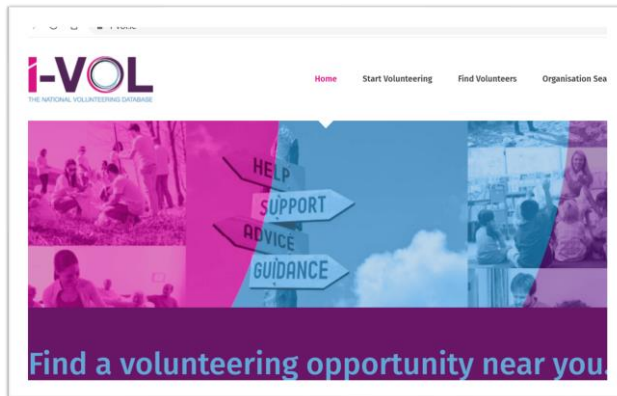


KU LEUVEN HVA

13

7. Zoekt u een match? Of maakt u die zelf?

Vrijwilligersvacatures of open kandidaturen?



14



KU LEUVEN HVA


14



An Asset-Based Approach to Volunteering: Exploring Benefits for Low-Income Volunteers

Jodi Benenson¹ and Allison Stagg²

Abstract
 Research demonstrates that volunteering provides many benefits for individuals and communities. However, research has not adequately addressed the potential significance of volunteering as a mechanism for low-income individuals to improve their own lives and support their communities. To account for the benefits volunteering could generate, research must shift from an emphasis on what low-income volunteers lack to an approach that uncovers the strengths and wealth present among low-income volunteers and their communities. The purpose of this article is to present a theoretically informed asset-based framework for analyzing volunteerism research. Through an examination of four nonfinancial assets—social capital, human capital, cultural capital, and political capital—we illustrate how an asset-based approach offers an opportunity to explore the ways low-income individuals could build and leverage assets through volunteering. Implications for future research that frames volunteering as an asset-building strategy are considered.

Nonprofit and Voluntary Sector Quarterly
 2016, Vol. 45(15) 1315–1495
 © The Author(s) 2015
 Reprints and permissions:
sagepub.com/journalsPermissions.nav
 DOI: 10.1177/0899764015604739
nvsvq.sagepub.com



15

8. Geeft u de juiste beloning?



16





16

9. Hebt u de juiste tools?



17



KU LEUVEN HVA

17

9. Hebt u de juiste tools?



18



KU LEUVEN HVA

18

9. Hebt u de juiste tools?



SPREEK IN DUIDELIJKE TAAL

Rekening houden met iemand die Nederlands leert is niet moeilijk. Met een langzamer spreektempo, internationale woorden en korte zinnen kom je al een heel eind.

Check de tips van Atlas voor duidelijk praten op antwerpen.be/vrijwilligerswerk. Hang deze tips ergens op zodat je er regelmatig aan herinnerd wordt.

Wist je dat je bij Atlas ook een vorming Klare Taal -spreken kan volgen? Een vorming klare taal is een win voor je medewerkers.

Tijdens de vorming:

- ervaren ze wat het is om anderstalig te zijn
- krijgen ze tips om duidelijk te praten met anderstaligen
- gaan ze in gesprek met een anderstalige

19



KU LEUVEN HVA

19

DANK U

lode.vermeersch@kuleuven.be



KU LEUVEN HVA

20